

· RONDA DE LA FERIA ·  
Viviendas unifamiliares en Mairena del Aljarafe

**BORRADOR**



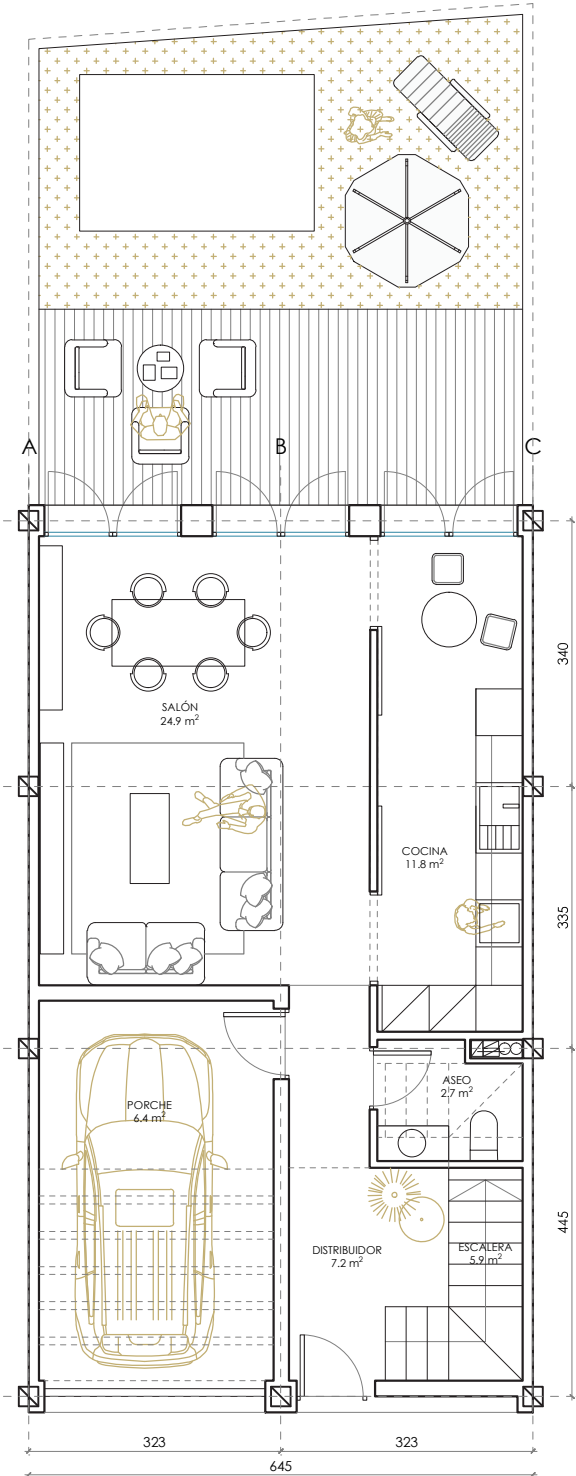
· RONDA DE LA FERIA ·  
Viviendas unifamiliares en Mairena del Aljarafe

**BORRADOR**

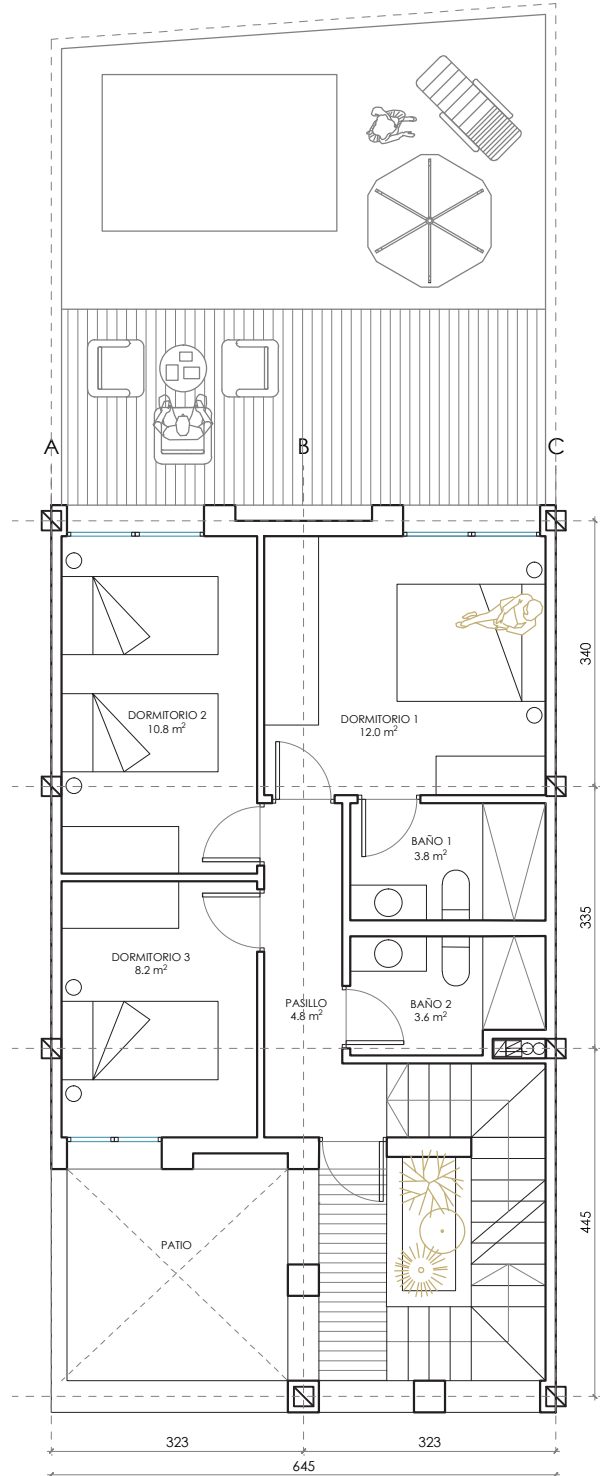


JIMENEZ & LINARES  
· Arquitectura y diseño ·





**ALZADO CALLE**  
VIVIENDA TIPO A



**ALZADO CALLE**  
VIVIENDA TIPO A

**SUPERFICIE ÚTIL**

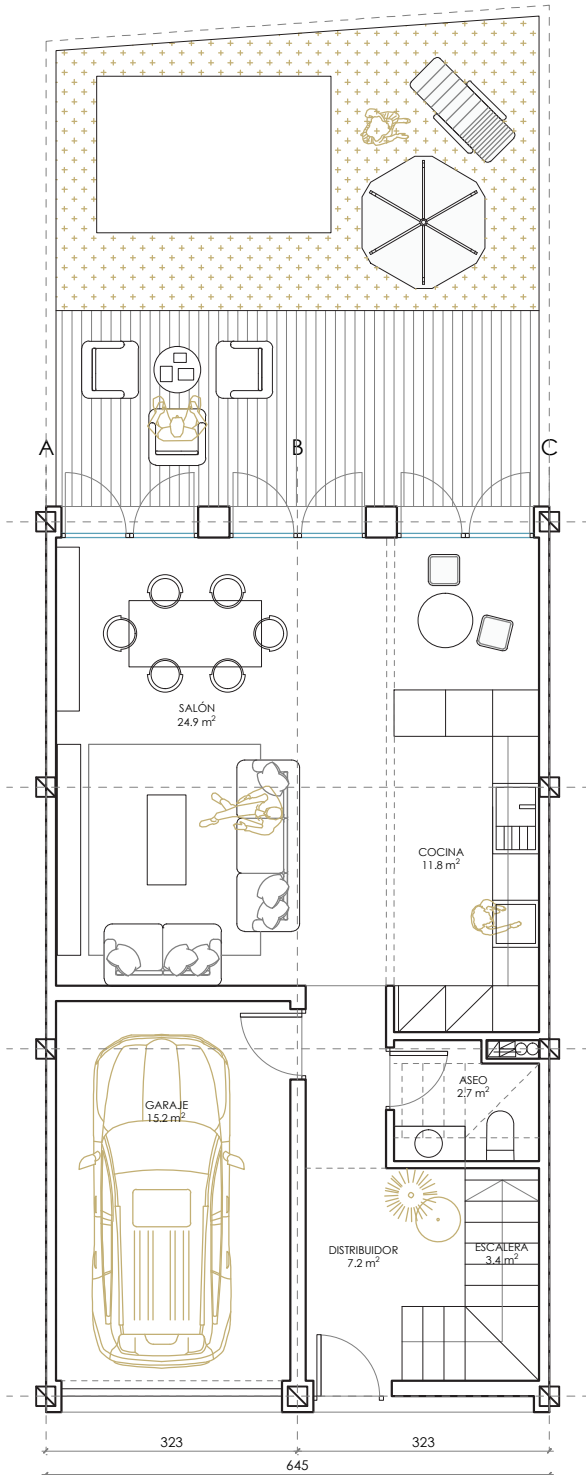
GARAJE	15.2 m <sup>2</sup>	DORMITORIO 1	12.0 m <sup>2</sup>	S. UTIL. TOTAL	108.3 m <sup>2</sup>	S.C. TOTAL	102.3 m <sup>2</sup>
DISTRIBUIDOR	7.2 m <sup>2</sup>	DORMITORIO 2	10.8 m <sup>2</sup>	S. CONST. P8	57.5 m <sup>2</sup>	S.EXT. PÉRGOLA	16.6 m <sup>2</sup>
ESCALERA	3.4 m <sup>2</sup>	DORMITORIO 3	8.2 m <sup>2</sup>	S. CONST. P1	54.5 m <sup>2</sup>	S.EXT. CUBIERTA	58.2 m <sup>2</sup>
ASEO	2.7 m <sup>2</sup>	BAÑO 1	3.8 m <sup>2</sup>	S.C. GARAJE	6.7 m <sup>2</sup>	S.Ocupación	74.8 m <sup>2</sup>
SALÓN	24.9 m <sup>2</sup>	BAÑO 2	3.6 m <sup>2</sup>				
COCINA	11.8 m <sup>2</sup>	PASILLO	4.8 m <sup>2</sup>				



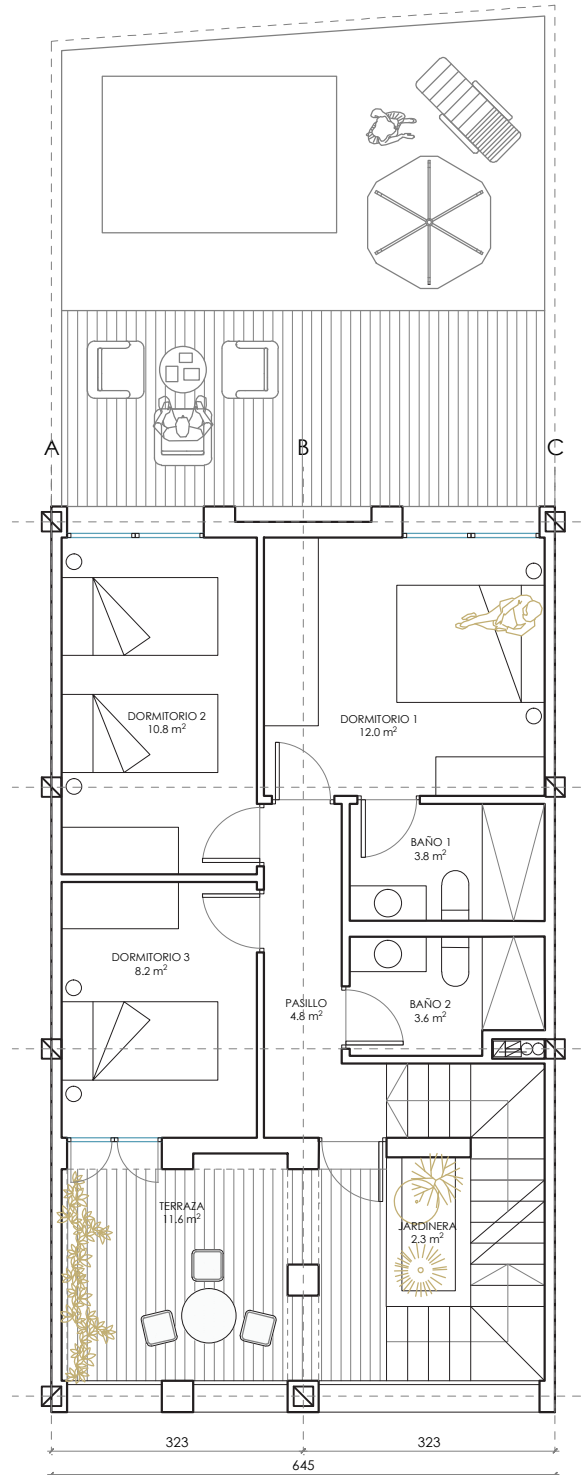
Piscina Opcional bajo pres

**JIMENEZ & LINARES**

· Arquitectura y diseño ·



**ALZADO CALLE**  
VIVIENDA TIPO B

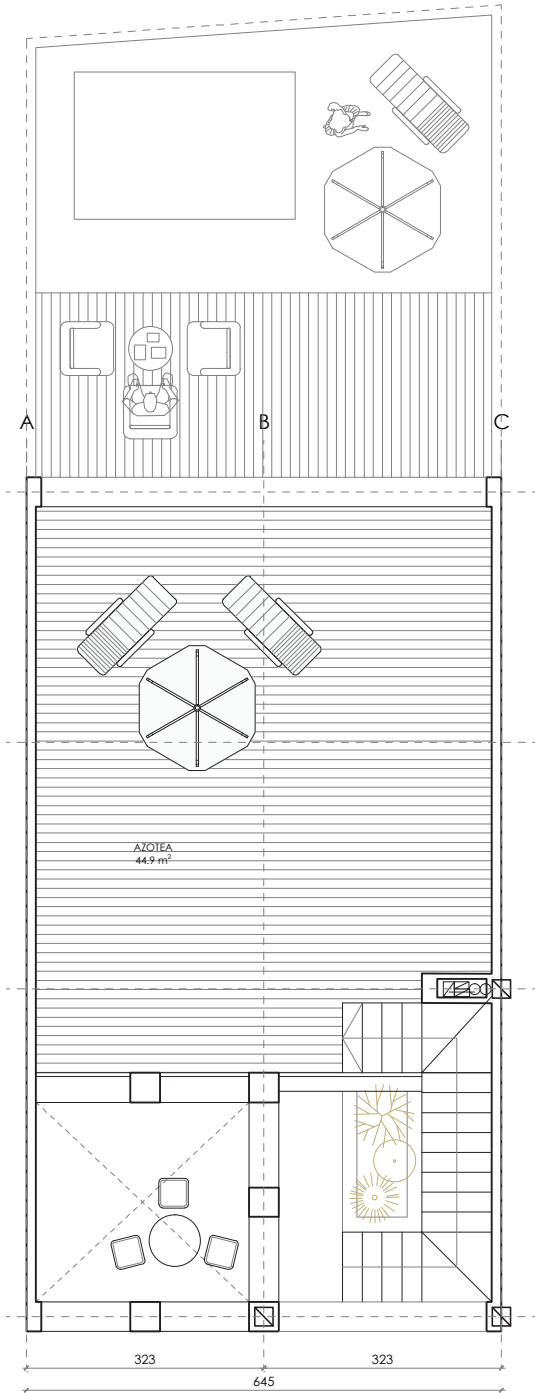


**ALZADO CALLE**  
VIVIENDA TIPO B

**SUPERFICIE ÚTIL**

GARAJE	15.2 m <sup>2</sup>	DORMITORIO 1	12.0 m <sup>2</sup>	S. UTIL. TOTAL	108.3 m <sup>2</sup>	S.C. TOTAL	112.8 m <sup>2</sup>
DISTRIBUIDOR	7.2 m <sup>2</sup>	DORMITORIO 2	10.8 m <sup>2</sup>	S. CONST. PB	57.5 m <sup>2</sup>	S.EXT. PÉRGOLA	16.6 m <sup>2</sup>
ESCALERA	3.4 m <sup>2</sup>	DORMITORIO 3	8.2 m <sup>2</sup>	S. CONST. P1	54.5 m <sup>2</sup>	S.EXT. CUBIERTA	58.2 m <sup>2</sup>
ASEO	2.7 m <sup>2</sup>	BAÑO 1	3.8 m <sup>2</sup>	S.C. GARAJE	17.2 m <sup>2</sup>	S.Ocupación	74.8 m <sup>2</sup>
SALÓN	24.9 m <sup>2</sup>	BAÑO 2	3.6 m <sup>2</sup>				
COCINA	11.8 m <sup>2</sup>	PASILLO	4.8 m <sup>2</sup>				





**ALZADO CALLE**  
VIVIENDA TIPO B



**ALZADO JARDÍN**  
VIVIENDAS TIPO A Y B



**ALZADO CALLE**  
VIVIENDA TIPO B

**SUPERFICIE ÚTIL**

GARAJE	15.2 m <sup>2</sup>	DORMITORIO 1	12.0 m <sup>2</sup>	S. UTIL. TOTAL	108.3 m <sup>2</sup>	S.C. TOTAL	102.3 m <sup>2</sup>
DISTRIBUIDOR	7.2 m <sup>2</sup>	DORMITORIO 2	10.8 m <sup>2</sup>	S. CONST. PB	57.5 m <sup>2</sup>	S.EXT. PÉRGOLA	16.6 m <sup>2</sup>
ESCALERA	3.4 m <sup>2</sup>	DORMITORIO 3	8.2 m <sup>2</sup>	S. CONST. P1	34.3 m <sup>2</sup>	S.EXT. CUBIERTA	58.2 m <sup>2</sup>
ASEO	2.7 m <sup>2</sup>	BAÑO 1	3.8 m <sup>2</sup>	S.C. GARAJE	6.7 m <sup>2</sup>	S.Ocupación	74.8 m <sup>2</sup>
SALÓN	24.9 m <sup>2</sup>	BAÑO 2	3.6 m <sup>2</sup>				
COCINA	11.8 m <sup>2</sup>	PASILLO	4.8 m <sup>2</sup>				



· RONDA DE LA FERIA ·  
Viviendas unifamiliares en Mairena del Aljarafe

**BORRADOR**



JIMENEZ & LINARES  
· Arquitectura y diseño ·



· RONDA DE LA FERIA ·  
Viviendas unifamiliares en Mairena del Aljarafe

**BORRADOR**



JIMENEZ & LINARES

· Arquitectura y diseño ·